



LTOL

Lastentarhanopettajaliitto



LASTENTARHANOPETTAJALIITTO
BARNTRÄDGÅRDSLÄRARFÖRBUNDET

Postiosoite Rautatieläisenkatu 6, 00520 Helsinki
Käyntiosoite Kellosilta 7, 00520 Helsinki
Sähköposti liitolle lastentarha@lastentarha.fi,
henkilöille etunimi.sukunimi@lastentarha.fi
Verkkosivut www.lastentarha.fi ja jäsensivut www.oaj.fi
Facebook lastentarhanopettajaliitto
Twitter @LTOLry

SISÄLLYS

LYHYT HISTORIA	4
PERUSTEHTÄVÄ	4
TULEVAISUUDENKUVA	5
ARVOT	5
HALLINTO JA PÄÄTÖKSENTEKO	6
JÄSENMAÄRÄ JA JÄSENYHDISTYKSET	7
KESKEISIMMÄT JÄSENEDET	7
JÄSENTEN EDUNVALVONTA	10
JÄSENKRITEERIT	11



LYHYT HISTORIA

Lastentarhanopettajaliitto LTOL ry on perustettu vuonna 1919 yhdistämään jäsenyhdistyksensä jäsenet valvomaan taloudellisia, sosiaalisia, ammatillisia, koulutuksellisia ja oikeudellisia etujaan. Liitto on puoluepoliittisesti sitoutumaton.

PERUSTEHTÄVÄ

Lastentarhanopettajaliitto LTOL on varhaiskasvatuksen asiantuntijajärjestö. Teemme työtä lastentarhanopettajien sekä varhaiskasvatuksen arvostuksen ja lapsen oikeuksien puolesta.

TULEVAISUUDENKUVA

Varhaiskasvatuksella ja lastentarhanopettajilla on vahva asema yhteiskunnassa. Lastentarhanopettajaliitto ja lastentarhanopettajat ovat varhaiskasvatuksen pedagogiikan asiantuntijoita.

ARVOT

Vahva ammatti-identiteetti

Lastentarhanopettajaliitto on vahva varhaiskasvatuksen asiantuntija ja lastentarhanopettaja on paras pedagoginen osaaja. Lastentarhanopettajaliitto tukee ja vahvistaa toiminnallaan jäsentensä ammatti-identiteettiä huolehtien, että työnteon edellytykset ovat kunnossa.

Tasa-arvo

Lastentarhanopettajaliitto kohtelee jäseniään tasa-arvoisesti kaikessa toiminnassaan. Jokainen lastentarhanopettaja sitoutuu kunnioittamaan ja edistämään tasa-arvoa työssään ja julkisessa esiintymisessään.

Rohkeus

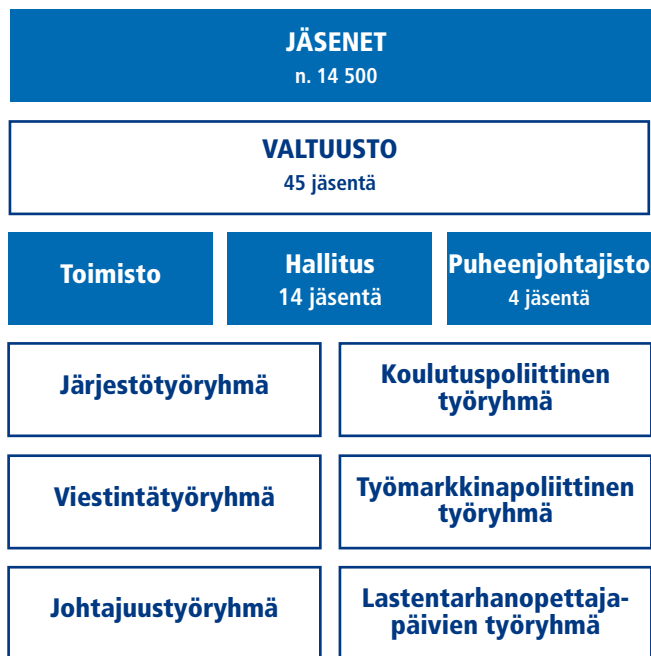
Lastentarhanopettajaliitto ja sen jäsenet toimivat vahvoina yhteiskunnallisina vaikuttajina. Jäsenillä on rohkeus ottaa varhaiskasvatuksen asiantuntijan rooli.

Innovatiivisuus

Lastentarhanopettajaliitto toimii vuorovaikutuksessa jäsentensä kanssa, etsien ratkaisuja varhaiskasvatuksen haasteisiin ja kannustaen uuden luomiseen. Lastentarhanopettajaliitto ottaa huomioon tulevaisuuden tarpeet muokkaamalla varhaiskasvatuksen sisältöjä ja työmenetelmiä.

HALLINTO JA PÄÄTÖKSENTEKO

Lastentarhanopettajaliitossa valtuusto käyttää ylintä päätösvaltaa. Hallitus toimeenpanee valtuuston päätöksiä ja työryhmät valmistelevat asiat hallitukselle. Toimikaudet ovat kestoaltaan neljä vuotta.




JÄSENMAÄRÄ JA JÄSENYHDISTYKSET

Liitossa on noin 14 500 jäsentä, jotka toimivat varhaiskasvatuksen, varhaiserityiskasvatuksen ja esiopetuksen opetustehtävissä sekä esimies- ja asiantuntijatehtävissä kunnissa tai yksityisellä sektorilla.

Liiton jäsenyys syntyy pääosin paikallisten yhdistysten kautta. Jäsenmäärästä noin 60 % on jäsenenä 30 lastentarhanopettajayhdistyksessä. Noin 40 % on jäsenenä 220 OAJ:n paikallisyhdistyksessä, joiden jäsenet työskentelevät sekä varhaiskasvatuksen että perusopetuksen tehtävissä. Lastentarhanopettajayhdistykset ja paikallisyhdistykset ovat alueyhdistyksiä jäseniä.

KESKEISIMMÄT JÄSENEDET

- ✓ Luottamusmiespalvelut sekä lainopillinen neuvonta palvelussuhde- ja palkkausasioissa
- ✓ Jäsenetuvakuutukset:
 - vapaa-ajan tapaturmavakuutus
 - matkustaja- ja matkatavaravakuutus
 - vastuu- ja oikeusturvavakuutus
- ✓ Lehdet: Lastentarha ja Opettaja
- ✓ Koulutus- ja virkistystilaisuudet
- ✓ Loma- ja virkistysedut
- ✓ Edullinen vuosilippu valtion taidemuseoihin
- ✓ Taskukalenteri

A black and white photograph of a large, diverse group of people, primarily women, seated in an audience. They are all looking towards the right side of the frame and smiling, suggesting a positive and engaged atmosphere. The people are dressed in casual to semi-formal attire. The background is dark, making the audience members stand out. The overall mood is one of community and shared enjoyment.

Valtakunnalliset Lastentarhanopettajapäivät on koulutus- ja messutapahtuma, joka järjestetään joka toinen vuosi. Päivillä lastentarhanopettajat ja varhaiskasvatuksen asiantuntijat pääsevät uusimman varhaiskasvatuksen tutkimustiedon äärelle ja ammentavat voimaa työhönsä kollegoja ja ystäviä tapaamalla.

JÄSENTEN EDUNVALVONTA

LTOL kuuluu OAJ:n yhdistyksenä sekä Akavaan että Julkisan koulutettujen neuvottelujärjestö JUKOon. JUKO vastaa julkisella sektorilla työskentelevien LTOL:n jäsenten työ- ja virkaehtosopimusten laatimisesta ja paikallisen luottamus- miesjärjestelmänsä kautta niiden noudattamisesta.

AKAVA

Korkeakoulutettujen työmarkkinakeskusjärjestö
37 jäsenliittoa, 613 000 jäsentä

JUKO

Julkisalaa koulutettujen neuvottelujärjestö
Neuvottelee virka- ja työehtosopimukset
8 jäsenyhdistystä, 200 000 jäsentä,
3 800 luottamusmiestä

Opetusalan Ammattijärjestö OAJ

Työmarkkinajärjestö, joka hoitaa opetusalan
edunvalvontaa
121 000 jäsentä

Lastentarhanopettajaliitto LTOL

Varhaiskasvatuksen asiantuntijajärjestö,
OAJ:n valtakunnallinen yhdistys
14 500 jäsentä

JÄSENKRITEERIT

- Jäsenkelpoisia ovat henkilöt, jotka työskentelevät varhaiskasvatuksen ja esiopetuksen opetus-, asiantuntija- ja esimiestehtävissä
 - jäsenyys edellyttää pääsääntöisesti kelpoisuutta em. tehtäviin, jolloin jäsenillä on kasvatustieteen kandidaatin tai maisterin (varhaiskasvatus) tutkinto, tai lastentarhanopettajakelpoisuuden tuottava ammattikorkeakoulututkinto (sosionomi AMK)
- Jäsenkelpoisia ovat myös kelpoisuuden tuottavassa koulutuksessa olevat opiskelijat, jotka työskentelevät määräaikaissa, ao. kelpoisuutta edellyttävässä tehtävässä
- Pedagogiseksi jäseneksi voivat hakea sellaiset henkilöt, joita ei voida hyväksyä liiton jäsenyhdistysten varsinaisiksi jäseniksi
- Jäsenet voivat eläkkeelle siirtyessään liittyä LTOL:n eläkeläisjäseneksi.



www.lastentarha.fi